

安裝使用說明

無線型住宅用火災警報器 YDSW-H05/YDSW-H05-A

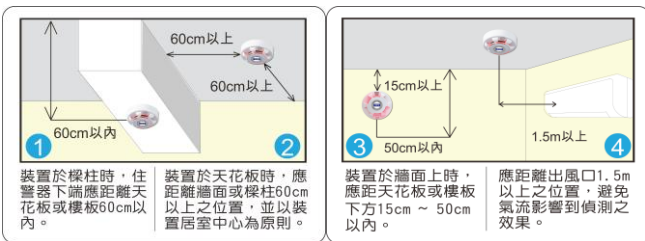
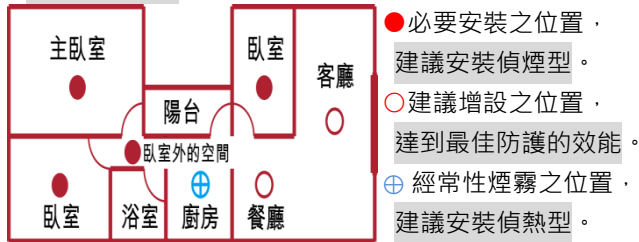
2020.07.02

① 住警器之空間配置原則

為了達到最佳防護的效能，可於住宅中各樓層的每一單獨隔間，如臥室、廚房、樓梯、走廊、閣樓、客廳、儲藏室和地下室，均裝設一個住警器。

(若走道或房間長超過 10 公尺時，建議安裝 1 顆以上。)

1. 單樓層之住宅：至少每一臥室內、外各設置一個。
2. 多樓層之住宅：至少每一臥室內、外及樓梯間各設置一個。



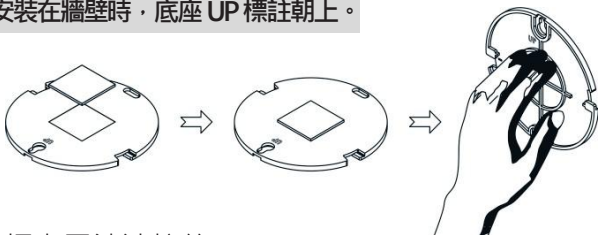
② 安裝方式

1. 先取下底座，固定於於天花板或牆面：

先將壁面清潔乾淨，將泡棉雙面膠其中一面黏於底座中心後，另一面按壓緊貼在安裝處。

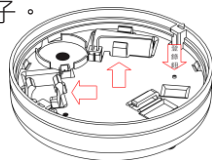
※ 確認底座已牢固不會掉落。

※ 安裝在牆壁時，底座 UP 標註朝上。



2. 插上電池連接線：

將電池連接線插到本體的電池端子。

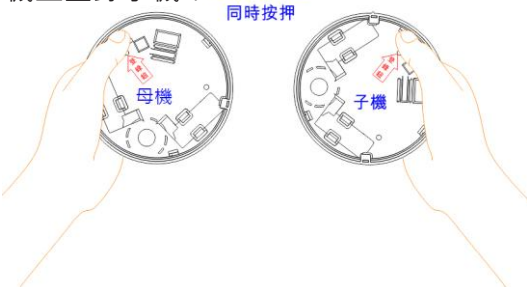


※ 電池連接線具有極性，

請對照線的顏色與本體的標示正確安裝。

※ 電池的外包裝膠膜是用來保護電池的，請勿撕掉。

3. 在母機上登錄子機：



- (1) 請同時按下母機和子機的登錄鈕。

- ❖ 「嗶!登錄完成。」的聲音響後，表示已登錄完成。
- ❖ 母機會告知已經登錄的數量。(有N台子機)
- ❖ 如果超過子機可登錄的數量(14台)時，母機子機均會響「嗶!登錄失敗。」的聲音。

- (2) 登錄2台以上的子機時，對要登錄的子機，重複步驟(1)逐台登錄。

4. 無線通信確認：

- ❖ 故障警示：
母機或子機發生故障時播報: 嗶! 嗶! 嗶! 故障，之後每100秒後嗶三聲，直到一小時後再播報一次語音。
- ❖ 低電壓警示：
母機或子機電池沒電時播報: 嗶! 電池沒電了，之後每100秒後嗶一聲，直到一小時後再播報一次語音。
- ❖ 通訊異常警示：
母機或子機通訊異常時播報: 嗶! 嗶! 通訊測試異常，之後每100秒後嗶兩聲，直到一小時後再播報一次語音。

※ 請遠離家電產品或更換位置，請再次確認訊號。

※ (每24小時會自動進行通訊測試)

- (1) 任意住警器測試鍵短按：

- ❖ 將母機及子機各自放在設置場所。
- ❖ 短按母機的通訊測試鈕。
 - 母機會先以語音通知已登錄數量。(有N台子機)
 - 短按任何一台住警器的住警器狀態鍵，即可停止測試。

測試結果

- ❖ 母機、子機〈正常時〉：嗶!通訊測試正常。
- ❖ 母機〈收不到任一子機訊號時或少收到一台以上〉：嗶!嗶!通訊測試異常。
- ❖ 子機〈訊號完全收不到時〉：無反應。

- (2) 任意住警器測試鍵長按著不放：

該只住警器發出：「啾~啾~啾~火災!火災!發生火災,火燒厝快走。」的鳴響；其他住警器發出：「啾~啾~啾~其他房間發生火災,火燒厝快走。」的鳴響，當該只住警器放開後，當次火警語音撥放完畢即停止。

5. 有火警發生時：

- (1) 當警報同時發生時的優先處理順序：
火災警報 > 故障警報 > 電池沒電警報 > 訊號異常警報
- (2) 按住警器測試鍵不分長按或短按表示進入靜音模式5分鐘。
- (3) 連動處住警器按下時，起火點的住警器警報不會停止。

- (4) 起火點的住警器靜音後，其他被連動住警器也會跟著靜音。
- (5) 約5分鐘後，如果其再偵測到煙霧或熱氣時，警報動作會再度開始。
- (6) 警報動作會反覆執行，直到煙霧或熱氣完全消失為止。
6. 停止使用、更換：

(1) 母機刪除登錄(全部子機刪除)

- ❖ 將母機電池連接線拔掉。
- ❖ 一面按住登錄鈕，同時將電池連接線插上，直到鳴響「嘩!已刪除。尚未登錄。」再放開登錄鈕。
 - 即使母機全部刪除，但子機上的登錄仍然存在。請拔掉不使用的子機電池。

(2) 子機刪除登錄(單個子機刪除)

- ❖ 將子機電池連接線拔掉。
- ❖ 一面按住登錄鈕，同時將電池連接線插上，直到鳴響「嘩!已刪除。尚未登錄。」再放開登錄鈕。
- ❖ 將電池連接座上的連接線拔掉，然後將電池取下。

7. 將住警器旋上固定好的底座：

將住警器對準底座，本體以順時鐘方向旋入，與底座結合。

※ 注意確定是否旋入，通過卡榫時會發出輕響。

※ 安裝完成後試拉本體，檢查是否安裝正確。

③ 避免安裝不當的位置

不當的安裝，將延緩警報時間，也可能造成『誤報』，而影響居住安全，應避免下列狀況：

1. 請勿安裝於空調出風口、抽送風管周圍，溫差與濕度和氣流容易造成誤報。
2. 請勿安裝於易產生大量水霧、水蒸氣的環境下，如浴室、蒸氣室，可距離該區門口 3m 以上。
3. 請勿安裝於經常性煙霧瀰漫的環境下，如通風不良的廚房、壁爐、燃香廳堂、木工作室，建議安裝偵熱型住警器。

④ 保養維護說明

1. 煙感應部的表面有灰塵或蜘蛛網時，會不容易感應煙，造成住警器無法動作，為維持住警器正常煙感應部性能，請定期進行保養，保持防蟲網與外觀上的清潔。

欲清除灰塵時 請使用吸塵器進行吸除，注意吸頭不得碰觸到探測部。
欲擦拭髒污時 請將布浸泡水中，徹底擰乾後再進行擦拭本體。

2. 使用者應每月測試一次(按壓測試鈕)，確認住警器功能是否正常。

⑤ 規格

YDSW-H05	無線型住宅用火災警報器(母機)
YDSW-H05-A	無線型住宅用火災警報器(子機)
種類	光電式住宅用火災警報器
形式	電池方式、2種(DC3V、300mA)、無線式連動型、附自動測試功能
原理	當偵測區域感知到火災產生的煙粒子後，發出警報聲響
使用電池	FDK CR17450E-N、 FDK CR17450E-R、 FDK CR17450EG Panasonic CR-AG
火災警報音量	電池電壓 3.0Vdc，於一般場所下，1M 為 80dB 以上
工作頻率	433.92MHz
主要材料	ABS 難燃材質
尺寸	約Φ 120mm X 約 48mm(含安裝底座)
重量	約 186g(含電池)
使用周圍溫度	0°C~+50°C

敬告

- 本產品自購買日起365天保固，電池為消耗品不在保固範圍內。
- 若過於頻繁測試動作的情況下，將會縮短電池壽命。
- 平時應保持外觀上的清潔。使用者應每月測試一次，住警器功能是否正常，使用超過10年請更換新品。
- 安裝電池時，請勿同時按壓測試鍵，安裝過程若住警器自行發出“啾聲”，請將電池連結器拔出電池端子，約30秒後再裝上電池即可。
- 經型式認證合格之低功率射頻電機，非經許可，公司、商號或使用者均不得擅自變更頻率，加大功率或變更原設計之特性及功能。
- 低功率射頻電機之使用不得影響飛航安全及干擾合法通信；經發現有干擾現象時，應立即停用，並改善至無干擾時方得繼續使用。
- 前項合法通信，指依電信法規定作業之無線電通信低功率射頻電機需忍受合法通信或工業、科學及醫療用電波輻射性電機設備之干擾。